

# Manipulacje w tekście: Łączenie wyrazów



# Wstawianie białych znaków specjalnych

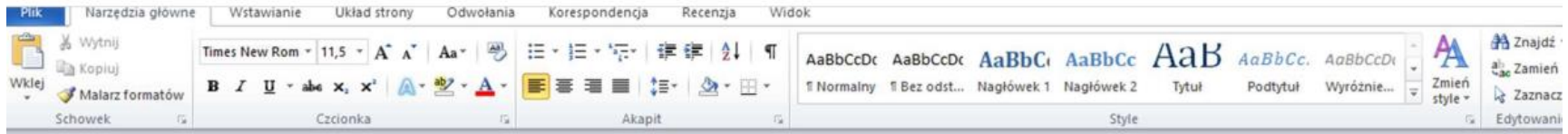




# Praca z manipulacjami

źródło: [1]

## Białe znaki/symbole po manipulacji



Należą do nich: szkoły, związki młodzieży, świetlice, kluby, ośrodki socjalne, domy społeczne, domy kultury, domy dziecka, rodzinne domy dziecka, domy wczasowe, kolonie i obozy, parki, parki kultury, ogrody. Do naturalnych środowisk wychowawczych zalicza się instytucje powołane do pełnienia funkcji dydaktycznych, opiekuńczych, społecznych, kulturowych i towarzyskich, są to np. społeczność wiejska, grupy nieformalne, rodzina, instytucje opiekuńcze, socjalne czy kulturalne.

Środowisko lokalne to wydzielony teren wraz z jego mieszkańcami i całą infrastrukturą. Umożliwia wypoczynek dzieciom i młodzieży ze względu na dostępne sprzęty, jak tereny zielone czy place zabaw.

Dlatego też rodzina powinna służyć odpowiednim przykładem, stwarzać odpowiednie warunki umożliwiające rozwój zainteresowań, stawiać wymagania ukierunkowane na racjonalny wypoczynek, kierować dziećmi, ale nie wyręczać.

Według H. Gąsiora jest to uzależnione od wielu czynników w tym: od wychowania w rodzinie, w szkole, w placówkach i instytucjach kulturalno-oświatowych, nawyków, warunków materialnych, cech osobowościowych, infrastruktury, kultywowanych tradycji spędzania wolnego czasu.

- Wyrazy połączono ze sobą, stosując zamiast spacji znaki specjalne w kolorze białym



# Wprowadzanie białych znaków

źródło: [1]

## Białe symbole „£”

The image shows a screenshot of Microsoft Word with two dialog boxes open. The 'Znajdowanie i zamienianie' (Find and Replace) dialog box is in the foreground, with 'Znajdź:' (Find what) empty and 'Zamień na:' (Replace with) set to '£'. The 'Znajdź' and 'Zamień' buttons are highlighted with red boxes. The 'Formatuj' dropdown in the 'Zamieniane' (Replaced with) section is also highlighted with a red box. The 'Znajdź następny' (Find next) button is highlighted with a blue box. The 'Znajdowanie czcionki' (Find font) dialog box is open in the background, with the 'Kolor czcionki:' (Font color) dropdown set to white, also highlighted with a red box. The 'Formatuj' dropdown in the 'Zamieniane' section is set to 'Formatuj'.

ina jest taka, że rodzina opiera się na indywidualnym modelu zbiorowym.

Na młodego człowieka wszystko co go otacza ma przeogromny wpływ i kształtuje jego postawy, w tym również stosunek do czasu wolnego. Do tych czynników zaliczają się: rodzina, grupa rówieśnicza, szkoła,

- Spacje są zamieniane na znak specjalny w kolorze białym z użyciem narzędzia zamiany

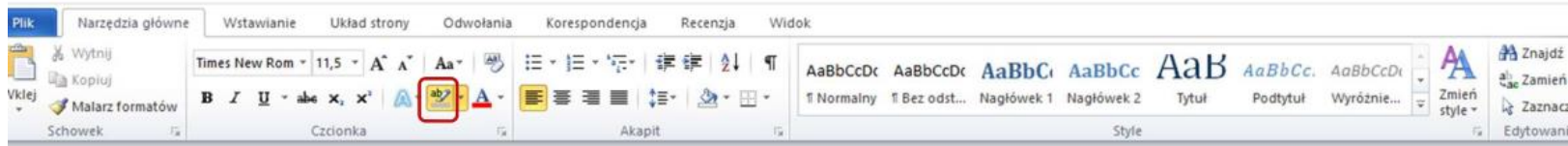




# Ujawnienie manipulacji w edytorze

źródło: [1]

## Biały symbol w edytorze tekstu



Należą do nich: szkoły, związki młodzieży, świetlice, kluby, ośrodki socjalne, domy społeczne, domy kultury, domy dziecka, rodzinne domy dziecka, domy wczasowe, kolonie i obozy, parki, parki kultury, ogrody. Do naturalnych środowisk wychowawczych zalicza się instytucje powołane do pełnienia funkcji dydaktycznych, opiekuńczych, społecznych, kulturowych i towarzyskich, są to np. społeczność wiejska, grupy nieformalne, rodzina, instytucje opiekuńcze, socjalne czy kulturalne. Środowisko lokalne to wydzielony teren wraz z jego mieszkańcami i całą infrastrukturą. Umożliwia wypoczynek dzieciom i młodzieży ze względu na dostępne sprzęty, jak tereny zielone czy place zabaw. Dlatego też rodzina powinna służyć odpowiednim przykładem, stwarzać odpowiednie warunki umożliwiające rozwój zainteresowań, stawiać wymagania ukierunkowane na racjonalny wypoczynek, kierować dziećmi, ale nie wyłączać. Według H. Gąsiora jest to uzależnione od wielu czynników w tym: od wychowania w rodzinie, w szkole, w placówkach i instytucjach kulturalno- oświatowych, nawyków, warunków materialnych, cech osobowościowych, infrastruktury, kulturowan

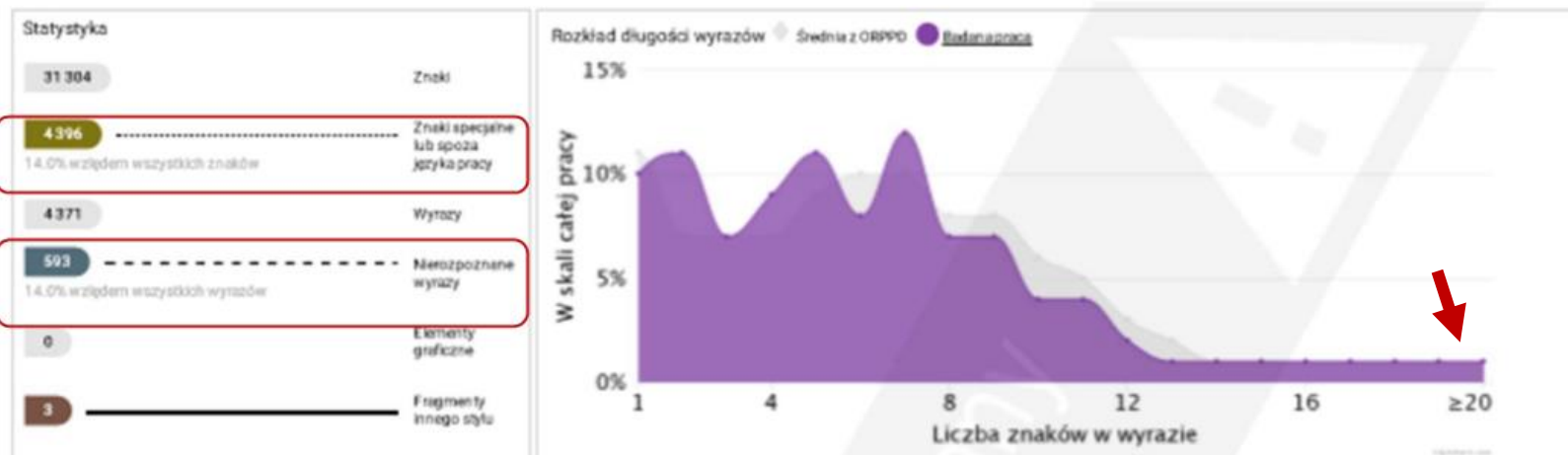
- Manipulację można ujawnić zaznaczając cały tekst lub zmieniając kolor czcionki np. na czarny
- Nie zawsze jednak opiekun/promotor dysponuje pracą w wersji edytowalnej



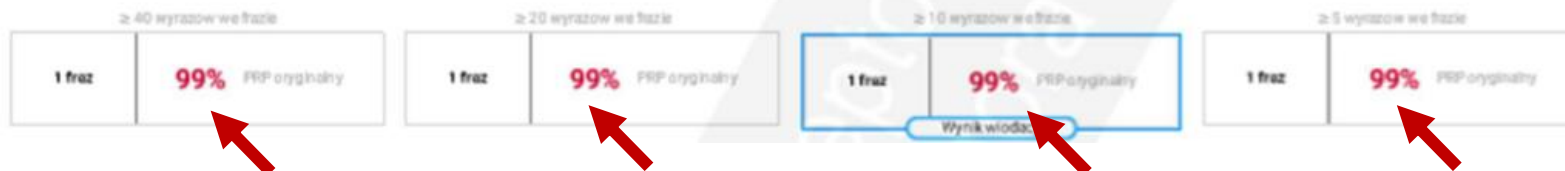
# Wyniki analizy antyplagiatowej

źródło: [1]

## Analiza tekstu



## Wyniki ogólne



- Współczynniki PRP są alarmująco wysokie
- Wykres zawiera niewielką liczbę bardzo długich wyrazów (10 i więcej znaków w wyrazie)
- Zwraca uwagę nadmierna liczba znaków specjalnych oraz wyrazów nierozpoznanych



# Analiza szczegółowa w bazach źródłowych

źródło: [1]

## Wyniki szczegółowe oraz źródła podobieństw

Nr	Referencyjna baza porównawcza	PRP dla fraz o zadanej długości				
		≥ 40	≥ 20	≥ 10	≥ 5	
1	ORPPD	99%	99%	99%	99%	
<b>Źródła wykrytych podobieństw</b>		Liczba znalezionych fraz o zadanej długości				
Nr	Tytuł lub adres dokumentu	Najdłuższa fraza	≥ 40	≥ 20	≥ 10	≥ 5
1.1	Rola rodziny w kształtowaniu wzorów spędzania czasu wolnego	31302	1	1	1	1
2	Internet	0%	0%	0%	0%	
<b>Źródła wykrytych podobieństw</b>		Liczba znalezionych fraz o zadanej długości				
Nr	Tytuł lub adres dokumentu	Najdłuższa fraza	≥ 40	≥ 20	≥ 10	≥ 5
3	Baza aktów prawnych	0%	0%	0%	0%	
<b>Źródła wykrytych podobieństw</b>		Liczba znalezionych fraz o zadanej długości				
Nr	Tytuł lub adres dokumentu	Najdłuższa fraza	≥ 40	≥ 20	≥ 10	≥ 5
4	Baza instytucji	0%	0%	0%	0%	
<b>Źródła wykrytych podobieństw</b>		Liczba znalezionych fraz o zadanej długości				
Nr	Tytuł lub adres dokumentu	Najdłuższa fraza	≥ 40	≥ 20	≥ 10	≥ 5

- W tej pracy wyrazy połączone znakiem specjalnym, co nie zaburza detekcji zapożyczeń





# Analiza tekstu i ocena samodzielności

źródło: [1]

Tekst pracy

Podobierstwa



**[1.1.1 → ]** Należą do nich: szkoły, związki młodzieży, świetlice, kluby, ośrodki socjalne, domy społeczne, domy kultury, domy dziecka, rodzinne domy dziecka, domy wczasowe, kolonie, obozy, parki, parki kultury, ogrody, do naturalnych środowisk wychowawczych, zalicza się instytucje powołane do pełnienia funkcji dydaktycznych, opiekuńczych, społecznych, kulturowych i towarzyskich. Są to np. Społeczność wiejska, grupy nieformalne, rodzina, instytucje opiekuńcze, socjalne czy kulturalne. Środowisko lokalne to wydzielenie teren wraz z jego mieszkańcami i całą infrastrukturą. Umożliwia wypoczynek dzieciom i młodzieży. Ze względu na dostępność sprzętu, jak teren zielony czy place zabaw. Dlatego też rodzina powinna służyć odpowiednim przykładem. Stwarza odpowiednie warunki umożliwiające rozwój i zainteresowań, stawia wymagania, kierunkowe i racjonalny wypoczynek, kierować do dzieci, ale nie wyrażać. Według H. Gąsiora jest to niezależne od wielu czynników w tym: od wychowania w rodzinie, w szkole, w placówkach i instytucjach kulturalno-oświatowych, warunków materialnych, cech osobowościowych, infrastruktury kulturowych i tradycji spędzania wolnego czasu. Działania podejmowane przez rodzinę, jak i szkołę, mają służyć wielostronemu rozwojowi osobowości dziecka. Różnica między szkołą a rodziną jest taka, że rodzina opiera się na indywidualnym odbiciu i wpływie czasu, a szkoła na zbiorowym. Na młodego człowieka wszystko co go otacza ma przeogromny wpływ i kształtuje jego postawy. W tym również stosunek do czasu wolnego. Do tych czynników zaliczają się rodzina, grupa i środowisko. Szkoła, środowisko i masowego przekazu, poza szkolne instytucje oświatowo-wychowawcze, organizacje sportowe, i fizyczne. Bezspornie rodzina ma ogromne znaczenie przy wyborze spędzania czasu wolnego. Jako pierwszy z rodziców, które mają podzielić dla dziecka środowisko wychowawcze, biologiczne, społeczne, kulturowe, ekonomiczne. Długość i jakość życia, zachowanie członków rodziny. Podkreślić należy, że rodzina dla jednostki w życiu społecznym jest grupą podstawową, a nie tylko jest grupą podstwową, ale również grupą odniesienia. To jednostka, która identyfikuje i przejmuje poglądy i nastawienia. Wzory i zachowań, a nie mówiąc o rodzinie, powinna przekazywać pełnowartościowe wzorce zachowań, ponieważ dzieci biorą przykład z rodziców. Jeśli rodzice po pracy spędzają czas wyłącznie na kanapie z pilotem w ręku, nie spodziewamy się, że dziecko weźmie piłkę i pójdzie na boisko. Najpewniej zasiądzie przed komputerem i odda się światu wirtualnemu. Dlatego rodzice powinni podejmować i dzieci różne aktywności np. spacerować do lasu czy najbliż

ZNAKI SPECJALNE LUB SPOZA JEZYKA PRACY

Należą do nich: szkoły, związki młodzieży, świetlice, kluby, ośrodki socjalne, domy społeczne, domy kultury, domy dziecka, rodzinne domy dziecka, domy wczasowe, kolonie, obozy, parki, parki kultury, ogrody, do naturalnych środowisk wychowawczych, zalicza się instytucje powołane do pełnienia funkcji dydaktycznych, opiekuńczych, społecznych, kulturowych i towarzyskich. Są to np. Społeczność wiejska, grupy nieformalne, rodzina, instytucje opiekuńcze, socjalne czy kulturalne. Środowisko lokalne to wydzielenie teren wraz z jego mieszkańcami i całą infrastrukturą. Umożliwia wypoczynek dzieciom i młodzieży. Ze względu na dostępność sprzętu, jak teren zielony czy place zabaw. Dlatego też rodzina powinna służyć odpowiednim przykładem. Stwarza odpowiednie warunki umożliwiające rozwój i zainteresowań, stawia wymagania, kierunkowe i racjonalny wypoczynek, kierować do dzieci, ale nie wyrażać. Według H. Gąsiora jest to niezależne od wielu czynników w tym: od wychowania w rodzinie, w szkole, w placówkach i instytucjach kulturalno-oświatowych, warunków materialnych, cech osobowościowych, infrastruktury kulturowych i tradycji spędzania wolnego czasu. Działania podejmowane przez rodzinę, jak i szkołę, mają służyć wielostronemu rozwojowi osobowości dziecka. Różnica między szkołą a rodziną jest taka, że rodzina opiera się na indywidualnym odbiciu i wpływie czasu, a szkoła na zbiorowym. Na młodego człowieka wszystko co go otacza ma przeogromny wpływ i kształtuje jego postawy. W tym również stosunek do czasu wolnego. Do tych czynników zaliczają się rodzina, grupa i środowisko. Szkoła, środowisko i masowego przekazu, poza szkolne instytucje oświatowo-wychowawcze, organizacje sportowe, i fizyczne. Bezspornie rodzina ma ogromne znaczenie przy wyborze spędzania czasu wolnego. Jako pierwszy z rodziców, które mają podzielić dla dziecka środowisko wychowawcze, biologiczne, społeczne, kulturowe, ekonomiczne. Długość i jakość życia, zachowanie członków rodziny. Podkreślić należy, że rodzina dla jednostki w życiu społecznym jest grupą podstawową, a nie tylko jest grupą podstwową, ale również grupą odniesienia. To jednostka, która identyfikuje i przejmuje poglądy i nastawienia. Wzory i zachowań, a nie mówiąc o rodzinie, powinna przekazywać pełnowartościowe wzorce zachowań, ponieważ dzieci biorą przykład z rodziców. Jeśli rodzice po pracy spędzają czas wyłącznie na kanapie z pilotem w ręku, nie spodziewamy się, że dziecko weźmie piłkę i pójdzie na boisko. Najpewniej zasiądzie przed komputerem i odda się światu wirtualnemu. Dlatego rodzice powinni podejmować i dzieci różne aktywności np. spacerować do lasu czy najbliż

- Analiza tekstu ujawniła, że zastosowano manipulację w postaci znaków specjalnych
- Opiekun może skierować pracę do poprawy w celu usunięcia przez studenta manipulacji w tekście
- Uwaga: tekst pracy studenta z zaznaczonymi zapożyczeniami znajduje się tylko w raporcie szczegółowym JSA



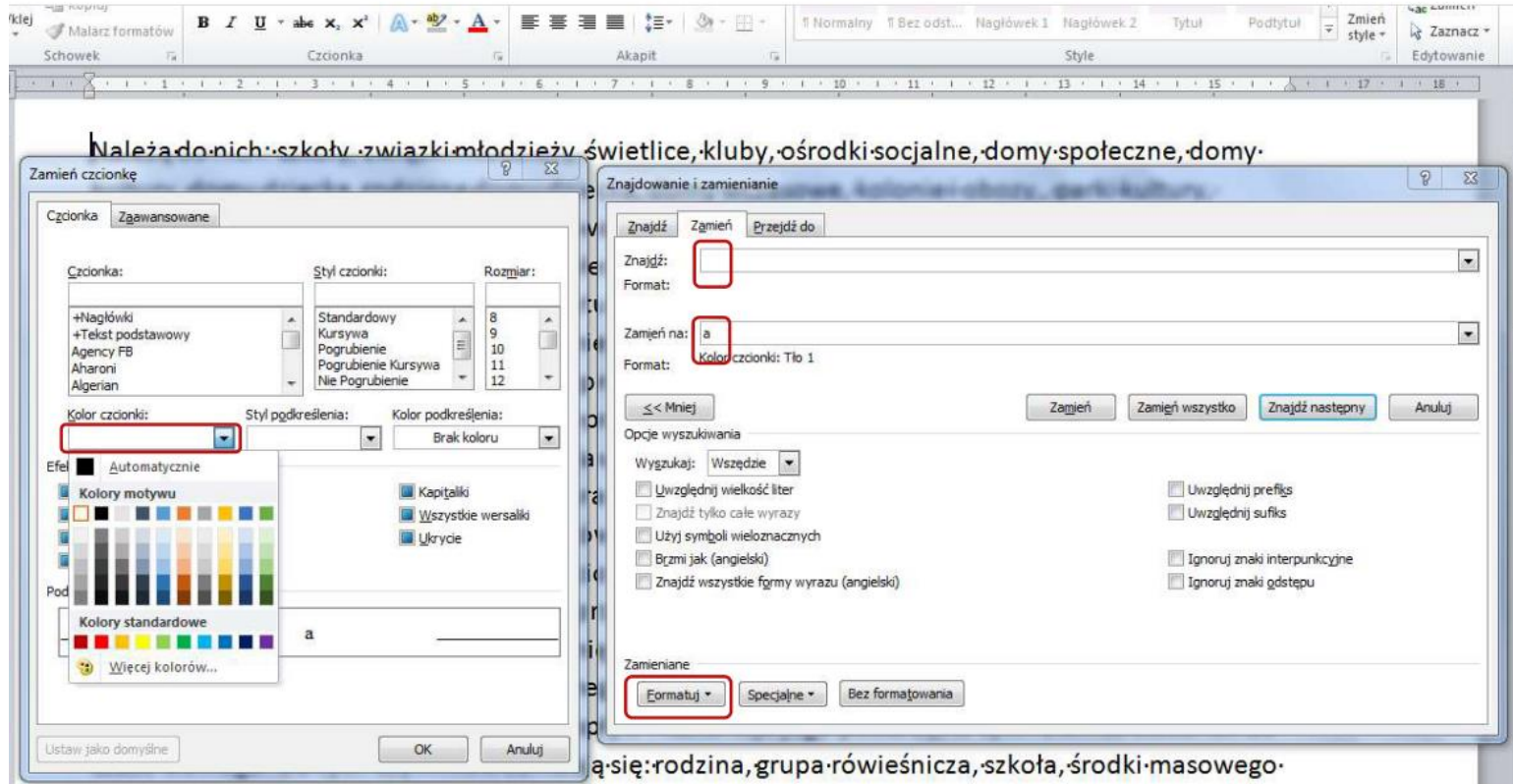
# Wstawianie białych liter



# Praca z manipulacjami

źródło: [1]

## Białe czcionki zamiast spacji



- Wyrazy mogą być także łączone za pomocą liter w kolorze białym
- Wykorzystuje się w tym celu narzędzie zamiany





# Ujawnienie manipulacji w edytorze

## Białe czcionki w edytorze tekstu

źródło: [1]



Należą do nich: a szkoły, a związki młodzieży, a świetlice, a kluby, a ośrodki socjalne, a domy społeczne, a domy kultury, a domy dziecka, a rodzinne a domy dziecka, a domy a czasowe, a kolonie a obozy,, a parki a kultury, a ogrody. a Do naturalnych środowisk wychowawczych alicza się a instytucje a powołane a do a pełnienia a funkcji a dydaktycznych, a opiekuńczych, a społecznych, a kulturowych a i a towarzyskich, a są a to a np. a społeczność a wiejska, a grupy a nieformalne, a rodzina, a instytucje a opiekuńcze, a socjalne a czy a kulturalne. a Środowisko a lokalne a to a wydzielony a teren a wraz a z a jego a mieszkańcami a i a całą a infrastrukturą. a Umożliwia a wypoczynek a dzieciom a i a młodzieży a ze a w z g ł ę d u a n a a dostępne a sprzęty, a a jak a tereny a zielone a czy a place a zabaw. a a Dla tego a też a rodzina a powinna a służyć a odpowiednim a przykładem, a stwarzać a odpowiednie a warunki a umożliwiające a rozwój a zainteresowań, a stawiać a wymagania a ukierunkowane a a n a a racjonal

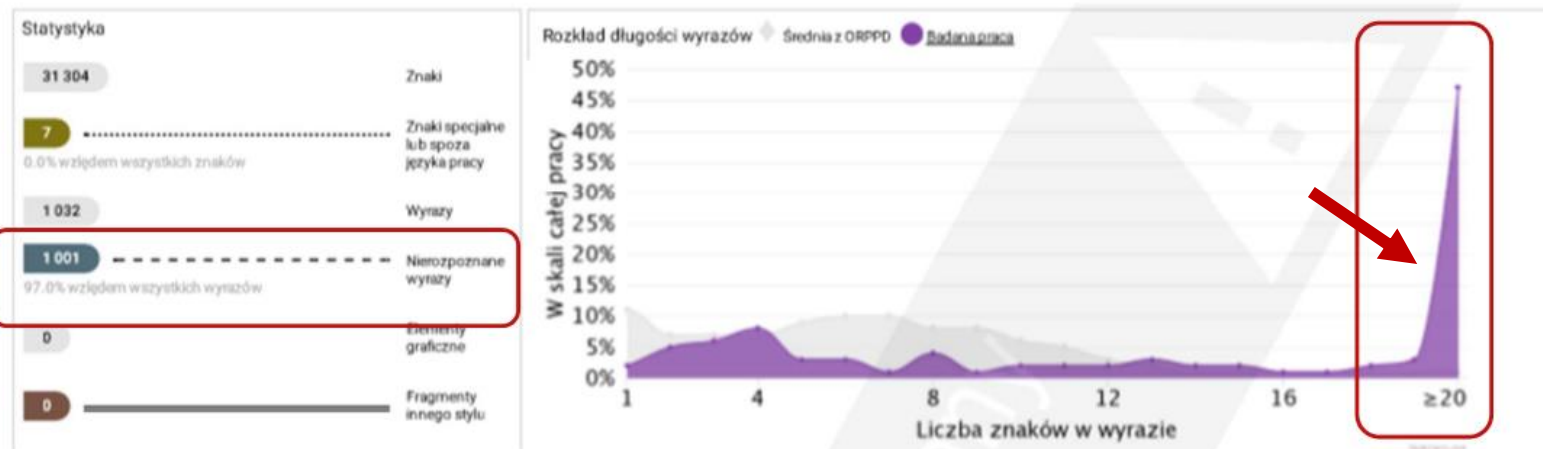
- Manipulację można ujawnić zaznaczając cały tekst lub zmieniając kolor czcionki np. na czarny
- Nie zawsze jednak opiekun/promotor dysponuje pracą w wersji edytowalnej



# Wyniki analizy antyplagiatowej

źródło: [1]

## Analiza tekstu



## Wyniki ogólne



- Współczynniki PRP nie wykazały podobieństwa
- Wykres zawiera dużą liczbę bardzo długich wyrazów (20 i więcej znaków w wyrazie)
- Zwraca uwagę nadmierna liczba nierozpoznanych wyrazów





# Analiza tekstu i ocena samodzielności

źródło: [1]

Tekst pracy

Podbieżstwa



Należą do nich: aszkoły, aźwiązkiamłodzieży, aświetlice, akłuby, aśrodkiasocjalne, adomyaspoleczne, adomyakultury, adomyadziecka, ardzinneadomyadziecka, adomyawczasowe, akolonieiaobozy, aparki, aparkiakultury, aogrody. aDoanaturalnychaśrodkowawychowawczychazaliczaasieainstytucjeapowolaneadoopelnieniaafunkcyjadydaktycznych, aopiekuńczych, aspolecznych, akulturowychaiatowarzystkich, asąqatoanp. aspolecznoścawiejska, agrupowanieformalne, arodzina, ainstytucjeapiekunice, asocjalneaczykulturalne. a Środowiskoalokalneatoawdzielonyaterenawrazazajegoamieszkańcamiainfrastrukturą. aUmżliwiaawypoczynekadzieciomałdzieżyzeawzględnaadostępeasprzęty, ajakaterenyazieloneaczyplacezabaw. a Dlaęgoateżarodzinaopowinnaasłużyćadopowiedniaprzykładem, a stwarzającadopowiednieawarunkiaumżliwiającerozwójazinteresowań, astawiaćawymaganiaukierunkowaneana racjonalnyawypoczynek, akierowadździeci, aaleanieawyręczać. a WedługaH. aGąsioraajesttoauzależnioneadawieluacynnkówawatym: aodawychowaniaawarodzinie, awaszkoła, awapłacówkachaiainstytucjachakulturalno- oświatowych, anawyków, awarunkówamaterialnych, acechaosobowociowych, ainfrastuktury, akultywowychatradycjąspędzaniaawolnegooczasu. a Działaniaapodemowaneaprzezarodzinęajakiaszkołaemająasłużycawielostronemuarozwojowiawosobowociadziecka. aRóżnicamiędzyaszkołą, aarodzinąjestatak, ażearodzinaopierasięanaindywidualnymamodeluawypelnianiaawolnegooczasu, aaszkołaanazbiorowym. a Naamłodegoaczłowiekaawszystkoacoagoataczaamaaprzeogromnyawpływaikształtująegoapostawy, awatymrównieźastosunekadooczasuawolnego. aDoatychczynnikówwzailczająsię: arodzina, agrupaarowieńnicza, aszkoła, aśrodkiamasowegoaprzekazu, apozaszkołneainstytucjeaoświatowo- wychowawcze, aorganizacjeasportowe, akłuby, ainstytucjeawyznaniowe – akościół. aToarodzinaastanowiawierszągrupę, adoktórejnależyadziecko, awakórejrozwijająsięaonopsychicznieiaifizycznie. aBezspreczniearodzinaamaogromneaznaczenieaprzyawborzeaspedzaniaoczasuawolnego. aJakoawierszagrupa, awaktórajawchodziadzieckoapelniaćadzieckaśrodkowiskoawychowawcze, aobiologiczne, aspoleczne, akulturowe, aekonomiczneiaawychowawcze, adlęgoatakawaznająestawzóraiaaktywnośćapodejmowananaoadanajmłodszychalat. aToatutajaworzoneasąrelacjezarodzinami, akórejamająodzwierciedlenieanaawieluaplaszczyznach: aemocjonalnej, aspolecznej, awychowawczej, aekonomicznej. aWypracowywaneasąokreśloneanormyadeterminująceazachowanieczłonkówarodziny. aPodkreślicanależy, ażeardzinaadlaajednostkiawajęciuaspolecznymianieetykoajestagrupoapodstawową, aalearównieżzagrupoądniesienia. aTojednostkaasięzaniąaidentyfikuje, aprzejmujeapoglądy, anastawieniaaiawizorya25a zachowań. ainaczejamówiąc, arodzinaopowinnaaprzekazywać

NIEROZPOZNAJANE WYRAZY

Należą do nich: aszkoły, aźwiązkiamłodzieży, aświetlice, akłuby, aśrodkiasocjalne, adomyaspoleczne, adomyakultury, adomyadziecka, ardzinneadomyadziecka, adomyawczasowe, akolonieiaobozy, aparki, aparkiakultury, aogrody. aDoanaturalnychaśrodkowawychowawczychazaliczaasieainstytucjeapowolaneadoopelnieniaafunkcyjadydaktycznych, aopiekuńczych, aspolecznych, akulturowychaiatowarzystkich, asąqatoanp. aspolecznoścawiejska, agrupowanieformalne, arodzina, ainstytucjeapiekunice, asocjalneaczykulturalne. a Środowiskoalokalneatoawdzielonyaterenawrazazajegoamieszkańcamiainfrastrukturą. aUmżliwiaawypoczynekadzieciomałdzieżyzeawzględnaadostępeasprzęty, ajakaterenyazieloneaczyplacezabaw. a Dlaęgoateżarodzinaopowinnaasłużyćadopowiedniaprzykładem, a stwarzającadopowiednieawarunkiaumżliwiającerozwójazinteresowań, astawiaćawymaganiaukierunkowaneana racjonalnyawypoczynek, akierowadździeci, aaleanieawyręczać. a WedługaH. aGąsioraajesttoauzależnioneadawieluacynnkówawatym: aodawychowaniaawarodzinie, awaszkoła, awapłacówkachaiainstytucjachakulturalno- oświatowych, anawyków, awarunkówamaterialnych, acechaosobowociowych, ainfrastuktury, akultywowychatradycjąspędzaniaawolnegooczasu. a Działaniaapodemowaneaprzezarodzinęajakiaszkołaemająasłużycawielostronemuarozwojowiawosobowociadziecka. aRóżnicamiędzyaszkołą, aarodzinąjestatak, ażeardzinaopierasięanaindywidualnymamodeluawypelnianiaawolnegooczasu, aaszkołaanazbiorowym. a Naamłodegoaczłowiekaawszystkoacoagoataczaamaaprzeogromnyawpływaikształtująegoapostawy, awatymrównieźastosunekadooczasuawolnego. aDoatychczynnikówwzailczająsię: arodzina, agrupaarowieńnicza, aszkoła, aśrodkiamasowegoaprzekazu, apozaszkołneainstytucjeaoświatowo- wychowawcze, aorganizacjeasportowe, akłuby, ainstytucjeawyznaniowe – akościół. aToarodzinaastanowiawierszągrupę, adoktórejnależyadziecko, awakórejrozwijająsięaonopsychicznieiaifizycznie. aBezspreczniearodzinaamaogromneaznaczenieaprzyawborzeaspedzaniaoczasuawolnego. aJakoawierszagrupa, awaktórajawchodziadzieckoapelniaćadzieckaśrodkowiskoawychowawcze, aobiologiczne, aspoleczne, akulturowe, aekonomiczneiaawychowawcze, adlęgoatakawaznająestawzóraiaaktywnośćapodejmowananaoadanajmłodszychalat. aToatutajaworzoneasąrelacjezarodzinami, akórejamająodzwierciedlenieanaawieluaplaszczyznach: aemocjonalnej, aspolecznej, awychowawczej, aekonomicznej. aWypracowywaneasąokreśloneanormyadeterminująceazachowanieczłonkówarodziny. aPodkreślicanależy, ażeardzinaadlaajednostkiawajęciuaspolecznymianieetykoajestagrupoapodstawową, aalearównieżzagrupoądniesienia. aTojednostkaasięzaniąaidentyfikuje, aprzejmujeapoglądy, anastawieniaaiawizorya25a zachowań. ainaczejamówiąc, arodzinaopowinnaaprzekazywać

- Analiza tekstu nie ujawni zapożyczeń, gdyż utworzone ciągi znaków zaburzają ich detekcję
- Uwaga: tekst pracy studenta z zaznaczonymi zapożyczeniami znajduje się tylko w raporcie szczegółowym JSA



# Porównanie: białe znaki vs. białe litery



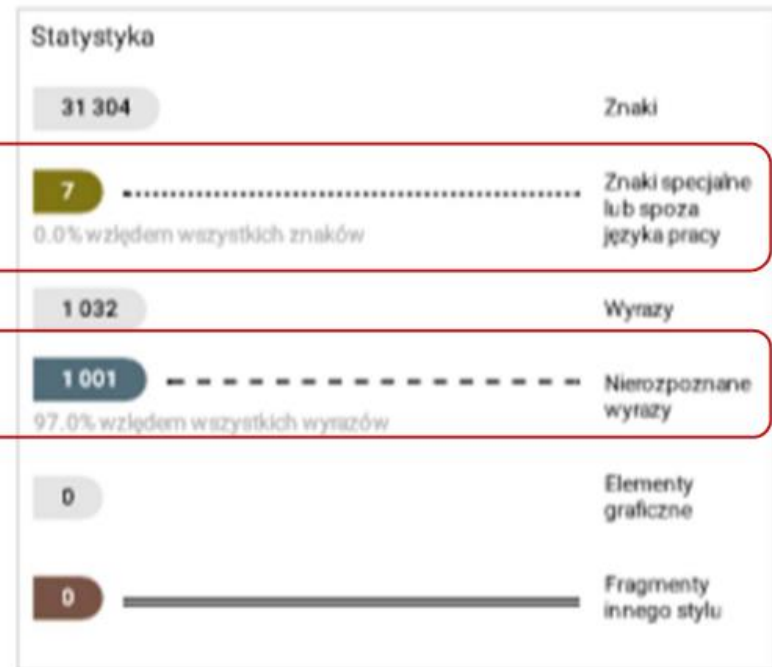
# Porównanie - statystyka

źródło: [1]

## Biały znak specjalny



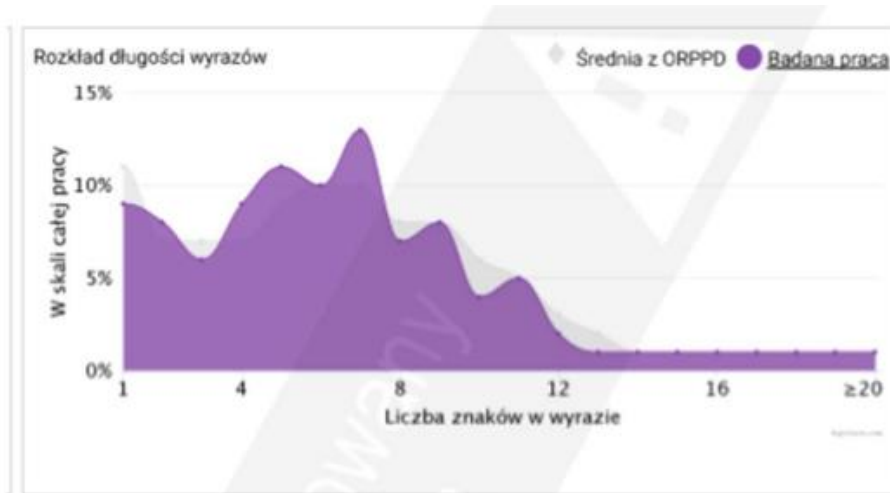
## Biała litera



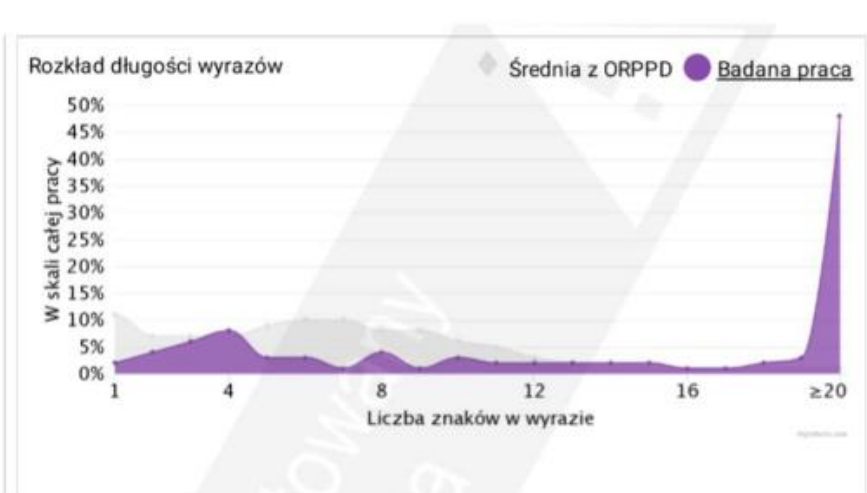
- Dla białych znaków specjalnych wykrywane są zapożyczenia oraz nadmierna liczba znaków specjalnych
- Dla białych liter zapożyczenia nie są wykrywane, ale liczba nierozpoznanych wyrazów jest bardzo duża



## Biały znak specjalny



## Biała litera



- Białe znaki specjalne: wykres jest typowy
- Białe litery: dominują bardzo długie wyrazy

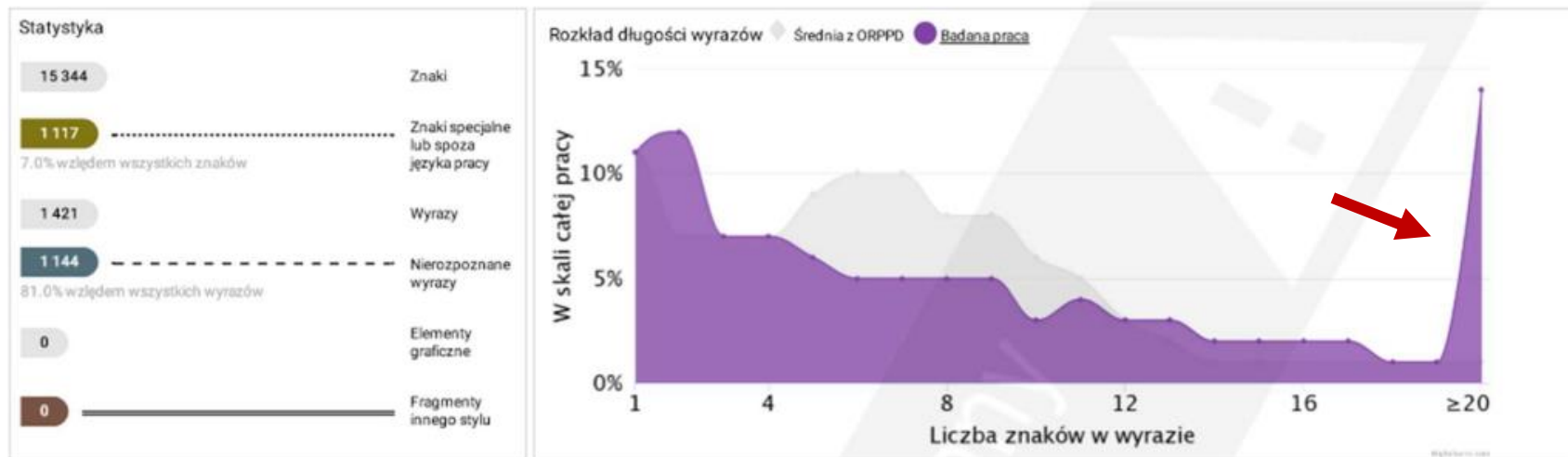




# Wyniki analizy antyplagiatowej

źródło: [2]

## Analiza tekstu



## Wyniki ogólne



- Wartości współczynników PRP prawidłowe
- Wykres wskazuje na nadmierną liczbę długich wyrazów
- Zwraca uwagę duża liczba znaków specjalnych oraz nierozpoznanych wyrazów



# Analiza tekstu i ocena samodzielności

źródło: [2]

ZNAKI SPECJALNE LUB SPOZA „JĘZYKA PRACY

1.a Cel pracy. Celem pracy była próba konstrukcji potencjalnego czujnika jonów miedzi Cu(II), oparta na badaniach zmiernym widmie absorpcyjnym w zakresie widzialnym i bliskiej podczerwieni (SERS) i referencje do literatury naukowej, w tym do publikacji z 2014 r. [1].

2. Wstęp. Wstęp opisuje naturalne warunki, w których występują jony miedzi w środowisku naturalnym, a także warunki, w których występują jony miedzi w środowisku laboratoryjnym. Wskazuje na to, że jony miedzi są obecne w środowisku naturalnym, a także w środowisku laboratoryjnym. Wskazuje na to, że jony miedzi są obecne w środowisku naturalnym, a także w środowisku laboratoryjnym.

NIERÓZPOZNANE WYRAZY

1.a Cel pracy. Celem pracy była próba konstrukcji potencjalnego czujnika jonów miedzi Cu(II), oparta na badaniach zmiernym widmie absorpcyjnym w zakresie widzialnym i bliskiej podczerwieni (SERS) i referencje do literatury naukowej, w tym do publikacji z 2014 r. [1].

2. Wstęp. Wstęp opisuje naturalne warunki, w których występują jony miedzi w środowisku naturalnym, a także warunki, w których występują jony miedzi w środowisku laboratoryjnym. Wskazuje na to, że jony miedzi są obecne w środowisku naturalnym, a także w środowisku laboratoryjnym. Wskazuje na to, że jony miedzi są obecne w środowisku naturalnym, a także w środowisku laboratoryjnym.

- Wyrazy połączone ze sobą w dłuższe ciągi, stosując litery w kolorze białym zamiast spacji
- Podmieniono także literę „o” na jej odpowiednik z cyrylicy
- W rezultacie powstało wiele nierozpoznanych wyrazów
- Opiekun może skierować pracę do poprawy w celu usunięcia przez studenta manipulacji w tekście



# Źródła

1. Magdalena Waniewska-Bobin, Marta Kabatnik-Pytlik, Maja Odolińska, Barbara Muszyńska, Sylwia Zarańska, *Jednolity System Antyplagiatowy - Jak interpretować wynik otrzymany po API? Część 2*, prezentacja pracowników Ośrodka Przetwarzania Informacji - Państwowego Instytutu Badawczego na potrzeby szkoleń z obsługi Jednolitego Systemu Antyplagiatowego, 6 maja 2019
2. Magdalena Waniewska-Bobin, Marta Kabatnik-Pytlik, Maja Odolińska, Barbara Muszyńska, Sylwia Zarańska, *Jednolity System Antyplagiatowy - Jak interpretować wynik otrzymany po API? Część 3*, prezentacja pracowników Ośrodka Przetwarzania Informacji - Państwowego Instytutu Badawczego na potrzeby szkoleń z obsługi Jednolitego Systemu Antyplagiatowego, 6 maja 2019

Dziękuję Pani dr Magdalenie Waniewskiej-Bobin  
z Ośrodka Przetwarzania Informacji – Państwowego Instytutu Badawczego  
za udostępnienie materiałów źródłowych oraz konsultacje merytoryczne.

